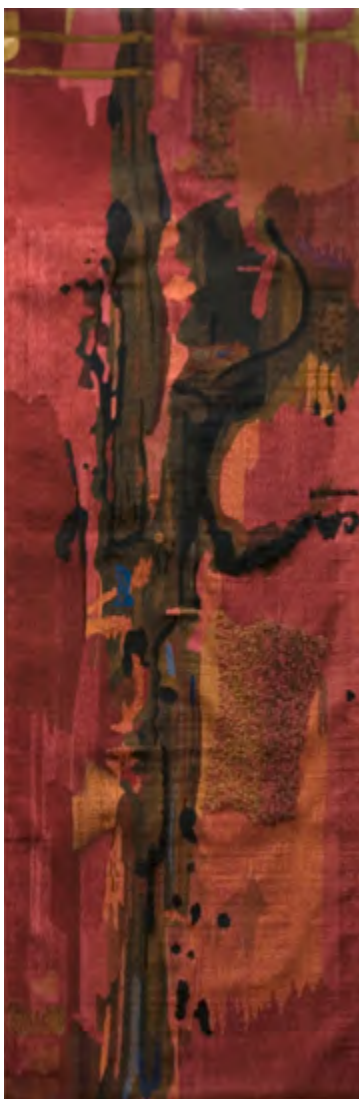


ÍNDICE

José Caballero (diseño)	2 - 4
Desconocido	5
Artisanos Epandi	6
Desconocido	7 - 9
Julián Martínez Gonzalez	10
Desconocido	11 - 14



Autor/a: José Caballero (diseño)

Título: Río Tinto

Técnica/Soporte: Tejido lana

Año: 1958

Dimensiones: 285 x 99 cm

N.º Inventario: 122



Autor/a: José Caballero (diseño)

Título: Río Odiel

Técnica/Soporte: Tejido lana

Año: 1958

Dimensiones: 285 x 99 cm

N.º Inventario: 123



Autor/a: José Caballero (diseño)

Título: Los olvidados

Técnica/Soporte: Tejido lana

Año: 1958

Dimensiones: 285 x 132 cm

N.º Inventario: 124



Autor/a: Desconocido

Título: Repostero

Técnica/Soporte: Bordado

Año:

Dimensiones: 240 x 244 cm

N.º Inventario: 125



Autor/a: Artesanos Epan di

Título: Escudo

Técnica/Soporte: Aplicaciones sobre lana

Año:

Dimensiones: 225 x 185 cm

N.º Inventario: 126



Autor/a: Desconocido

Título: Paño mesa Salón de Plenos con escudo

Técnica/Soporte: Bordado sobre terciopelo

Año:

Dimensiones:

N.º Inventario: 127



Autor/a: Desconocido

Título: Pendón

Técnica/Soporte: Bordado sobre terciopelo

Año:

Dimensiones: 154 x 96 cm

N.º Inventario: 130



Autor/a: Desconocido

Título: Trajes de macero

Técnica/Soporte: Bordado sobre terciopelo

Año: 1892

Dimensiones:

N.º Inventario: 131



Autor/a: Julián Martínez González

Título: Trajes nuevos de macero

Técnica/Soporte: Bordado sobre terciopelo

Año: 2016

Dimensiones:

N.º Inventario: 132



Autor/a: Desconocido

Título: Bastón de mando

Técnica/Soporte: Madera

Año:

Dimensiones: 91 x 2 cm

N.º Inventario: 1860



Autor/a: Desconocido

Título: Bastón de mando

Técnica/Soporte: Madera

Año: 1851-1853

Dimensiones: 90 x 2,2 cm

N.º Inventario: 1861



Autor/a: Desconocido

Título: Repostero

Técnica/Soporte: Bordado y aplicación

Año:

Dimensiones: 244 x 175 cm

N.º Inventario: 1862



Autor/a: Desconocido

Título: Mazas

Técnica/Soporte: Metalistería sobreplateada

Año: 1872

Dimensiones: 90 cm

N.º Inventario: 134