

ÍNDICE

Anglada, M. ^a Ángeles	3
Aparicio Sánchez, Francisco	4
Arévalo Crespo, Jorge	5
Arias Montano, Pedro.....	6
Bono del Trigo, Fernando	7
Borja Rivera, Francisco	8
Calleja Utrera, Javier	9 - 10
Castro Crespo, Juan Carlos.....	11
Desconocido	12 - 26
Domínguez Rivas, Fernando	27
Empresa Volumen.....	28
Gañán, Nino	29
Germán Franco, Alberto.....	30
Gironés, Damián	31
González Díaz, Belén	32
Justo Olivera, Abel.....	33
Lagares Díaz, Ismael	34
Lara García, Pilar	35
León Ortega, Antonio	36 - 41
Lepe Lagares, José Martín	42
Lergo, Ángela.....	43
Maggio, Francesco María	44-45
Martín Rodríguez, Fernando	46
Martín Sánchez, Olegario	47

Martínez Pino, Javier	48
Martínez Montañés, Juan	49
Martínez Valls, Ernesto	50
Mélida, Rafael	51
Nicoli, Carlo	52-55
Ortíz Berrocal, Miguel.....	56
Pulido Lancha, Víctor	57
Ramos Guerra, Enrique	58
Rascó, Monika	59
Ripollés, Pablo	60
Sánchez, José Luis.....	61-64
Seisdedos, Juan Manuel	65
Sosa, Antonio.....	66
Tejero, Daniel.....	67
Terrades, Chata	68
Villarán, Francisco	69
Zitman, Cornelis	70
Zoya Cerrado, Maribel	71



Autor/a: M.ª Ángeles Anglada

Título: Alegoría al trabajo

Técnica/Soporte: Gres patinado en bronce

Año: 2008

Dimensiones: 35 x 25 x 10,5 cm

N.º Inventario: 92



Autor/a: Francisco Aparicio Sánchez

Título: Página Tres

Técnica/Soporte: Relieve en bronce

Año: 1987

Dimensiones: 50 x 62 x 5 cm

N.º Inventario: 78



Autor/a: Jorge Arévalo Crespo

Título: Buho Totem

Técnica/Soporte: Piedra caliza trabajada

Año: 2005

Dimensiones:

N.º Inventario: 111



Autor/a: Pedro Arias Montano

Título: Madre sin niño muerto

Técnica/Soporte: Talla sobre madera policromada

Año: 1988

Dimensiones: 61,5 x 45 x 61 cm

N.º Inventario: 80



Autor/a: Fernando Bono del Trigo

Título: Silo para palabras naturales

Técnica/Soporte: Hierro y madera castaño

Año: 2002

Dimensiones: 200 x 100 x 30 cm

N.º Inventario: 107



Autor/a: Francisco Borja Rivera

Título: Gato

Técnica/Soporte: Fundición bronce

Año: 2007

Dimensiones: 58 x 40 x 26 cm

N.º Inventario: 120



Autor/a: Javier Calleja Utrera
Título: I see you
Técnica/Soporte: Mixta sobre piedra
Año: 2012
Dimensiones: 5,5 x 8,5 x 5,5 cm
N.º Inventario: 104



Autor/a: Javier Calleja Utrera

Título: Nothing

Técnica/Soporte: Mixta

Año: 2013

Dimensiones: 110 x 30 x 30 cm

N.º Inventario: 920



Autor/a: Juan Carlos Castro Crespo

Título: Totem

Técnica/Soporte: Acero y aluminio

Año: 2004

Dimensiones:

N.º Inventario: 171



Autor/a: Desconocido

Título: Crucificado

Técnica/Soporte: Escayola y madera

Año:

Dimensiones: 84 x 42 x 13 cm

N.º Inventario: 86



Autor/a: Desconocido

Título: Tauromaquia

Técnica/Soporte: Bulto redondo de bronce

Año:

Dimensiones: 14,5 x 32 cm

N.º Inventario: 87



Autor/a: Desconocido

Título: San Benito de Nursia

Técnica/Soporte: Talla en madera policromada

Año: Siglo XVIII

Dimensiones: 117 x 53 x 25 cm

N.º Inventario: 96



Autor/a: Desconocido

Título: San Joaquín

Técnica/Soporte: Talla en madera policromada

Año: Siglo XVIII

Dimensiones: 150 x 56 x 27 cm

N.º Inventario: 97



Autor/a: Desconocido

Título: San Juan Bautista

Técnica/Soporte: Talla en madera policromada

Año: Siglo XVIII

Dimensiones: 147 x 60 x 40 cm

N.º Inventario: 98



Autor/a: Desconocido
Título: San Francisco de Paula
Técnica/Soporte: Tela encolada
Año: Siglo XVIII
Dimensiones: 158 x 63 x 40 cm
N.º Inventario: 99



Autor/a: Desconocido

Título: Santa Elena

Técnica/Soporte: Talla en madera policromada

Año: Siglo XVIII

Dimensiones: 133 x 57 x 20 cm

N.º Inventario: 100



Autor/a: Desconocido

Título: San Miguel

Técnica/Soporte: Escayola policromada

Año: Siglo XIX

Dimensiones: 85 x 45 x 45 cm

N.º Inventario: 101



Autor/a: Desconocido

Título: Niño Jesús

Técnica/Soporte: Imagen en escayola para vestir

Año: Siglo XIX

Dimensiones: 63 x 24 cm

N.º Inventario: 102



Autor/a: Desconocido

Título: San Serapio

Técnica/Soporte: Talla en madera policromada

Año: Siglo XVIII

Dimensiones:

N.º Inventario: 103



Autor/a: Desconocido

Título: Virgen de la Merced

Técnica/Soporte: Talla en madera policromada

Año: Siglo XVII

Dimensiones: 150 x 60 x 50 cm

N.º Inventario: 158



Autor/a: Desconocido

Título: San Lorenzo

Técnica/Soporte: Talla en madera policromada

Año:

Dimensiones:

N.º Inventario: 160



Autor/a: Desconocido

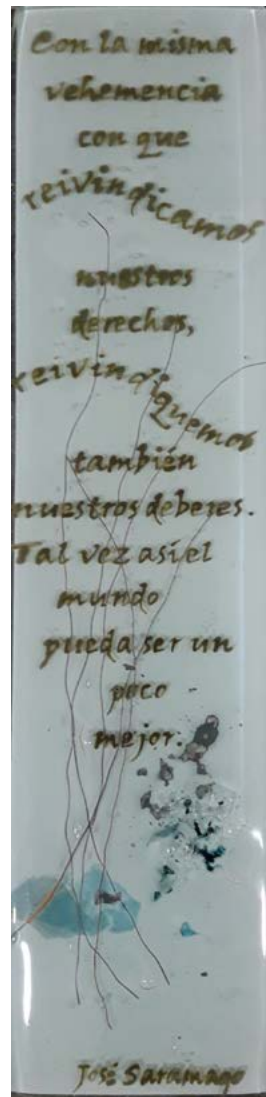
Título: Santa Catalina de Siena

Técnica/Soporte: Talla en madera policromada

Año:

Dimensiones:

N.º Inventario: 161



Autor/a: Desconocido

Título: Placa con cita de Saramago

Técnica/Soporte: Vidrio

Año:

Dimensiones: 48 x 11 cm

N.º Inventario: 1344



Autor/a: Desconocido

Título:

Técnica/Soporte: Fundición

Año:

Dimensiones: 40 x 13 x 6 cm

N.º Inventario: 1710



Autor/a: Fernando Domínguez Rivas

Título: Encuentros

Técnica/Soporte: Ensamblaje de madera y metal

Año:

Dimensiones: 35,5 x 30 x 18 cm

N.º Inventario: 88



Autor/a: Empresa Volumen

Título: Monumento a Washington Irving

Técnica/Soporte: Fundido

Año: 2002

Dimensiones: 80 x 50 cm

N.º Inventario: 1836



Autor/a: Nino Gañán

Título: Margot II

Técnica/Soporte: Gres cerámico

Año: 2004

Dimensiones: 98 x 56 x 48 cm

N.º Inventario: 85



Autor/a: Alberto Germán Franco

Título: Saudade de Pegaso

Técnica/Soporte: Ensamblaje de hierro

Año:

Dimensiones: 140 x 210 x 40 cm

N.º Inventario: 89



Autor/a: Damián Gironés

Título: Madre naturaleza

Técnica/Soporte: Talla en piedra

Año: 2000

Dimensiones: 63 x 32 x 28 cm

N.º Inventario: 117



Autor/a: Belén González Díaz

Título: Nadadora

Técnica/Soporte: Bajorrelieve en bronce

Año: 1990

Dimensiones: 196 x 66,5 cm

N.º Inventario: 83



Autor/a: Abel Justo Olivera

Título: El mar como paisaje

Técnica/Soporte: Bronce

Año: 1999

Dimensiones: 54 x 40 x 40 cm

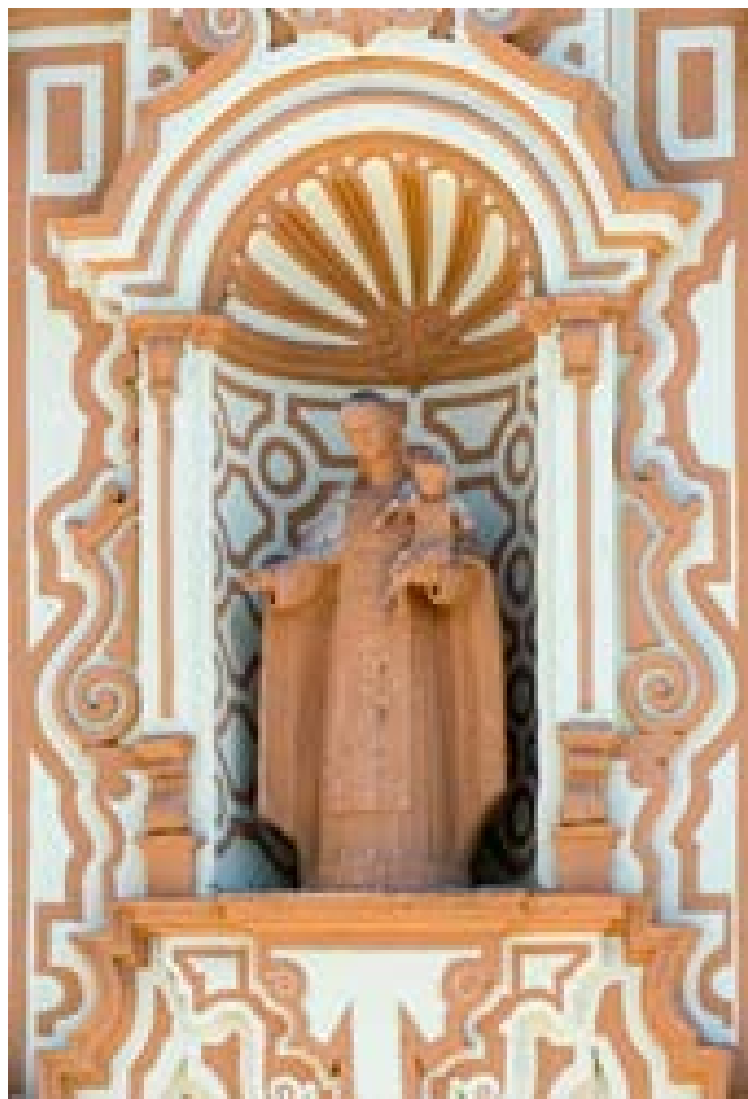
N.º Inventario: 116



Autor/a: Ismael Lagares Díaz
Título: Diesel
Técnica/Soporte: Mixta sobre resina
Año: 2016
Dimensiones: 43 x 20 x 77 cm
N.º Inventario: 121



Autor/a: Pilar Lara García
Título: Aliento
Técnica/Soporte: Técnica mixta
Año: 1990
Dimensiones: 75 x 51 x 6 cm
N.º Inventario: 81



Autor/a: Antonio León Ortega

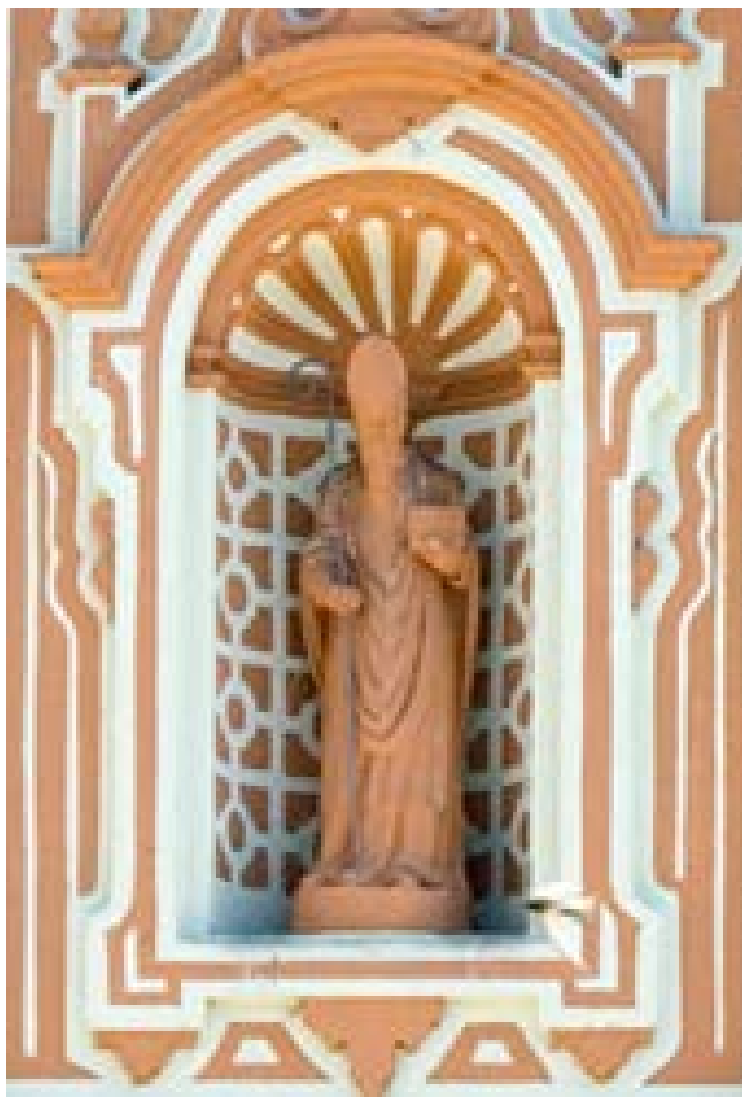
Título: Virgen de la Merced

Técnica/Soporte: Terracota

Año: 1980

Dimensiones: 195 cm

N.º Inventario: 162



Autor/a: Antonio León Ortega

Título: San Leandro

Técnica/Soporte: Terracota

Año: 1980

Dimensiones: 150 cm

N.º Inventario: 163



Autor/a: Antonio León Ortega

Título: San Walabonso

Técnica/Soporte: Terracota

Año: 1980

Dimensiones: 150 cm

N.º Inventario: 164



Autor/a: Antonio León Ortega

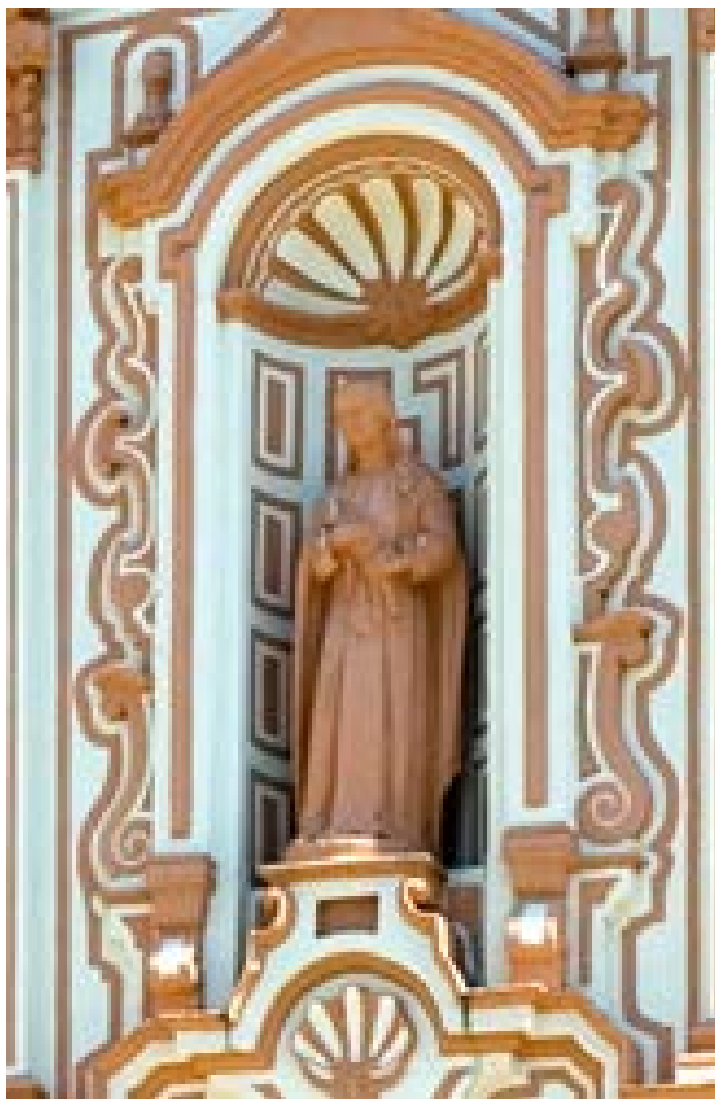
Título: San Vicente de San José

Técnica/Soporte: Terracota

Año: 1980

Dimensiones: 145 cm

N.º Inventario: 165



Autor/a: Antonio León Ortega

Título: Santa María

Técnica/Soporte: Terracota

Año: 1980

Dimensiones: 145 cm

N.º Inventario: 166



Autor/a: Antonio León Ortega

Título: Virgen de los Milagros

Técnica/Soporte: Terracota

Año: 1973

Dimensiones: 44 x 16,5 cm

N.º Inventario: 167



Autor/a: José Martín Lepe Lagares

Título: Monumento a Washington Irving

Técnica/Soporte: Fundición

Año: 2020

Dimensiones:

N.º Inventario: 1647



Autor/a: Ángela Lergo

Título: Todos los momentos vividos. Fracción 1:4 Peces alados

Técnica/Soporte:

Año: 2008

Dimensiones: 35 x 25 x 10,5 cm

N.º Inventario: 93



Autor/a: Francesco María Maggio

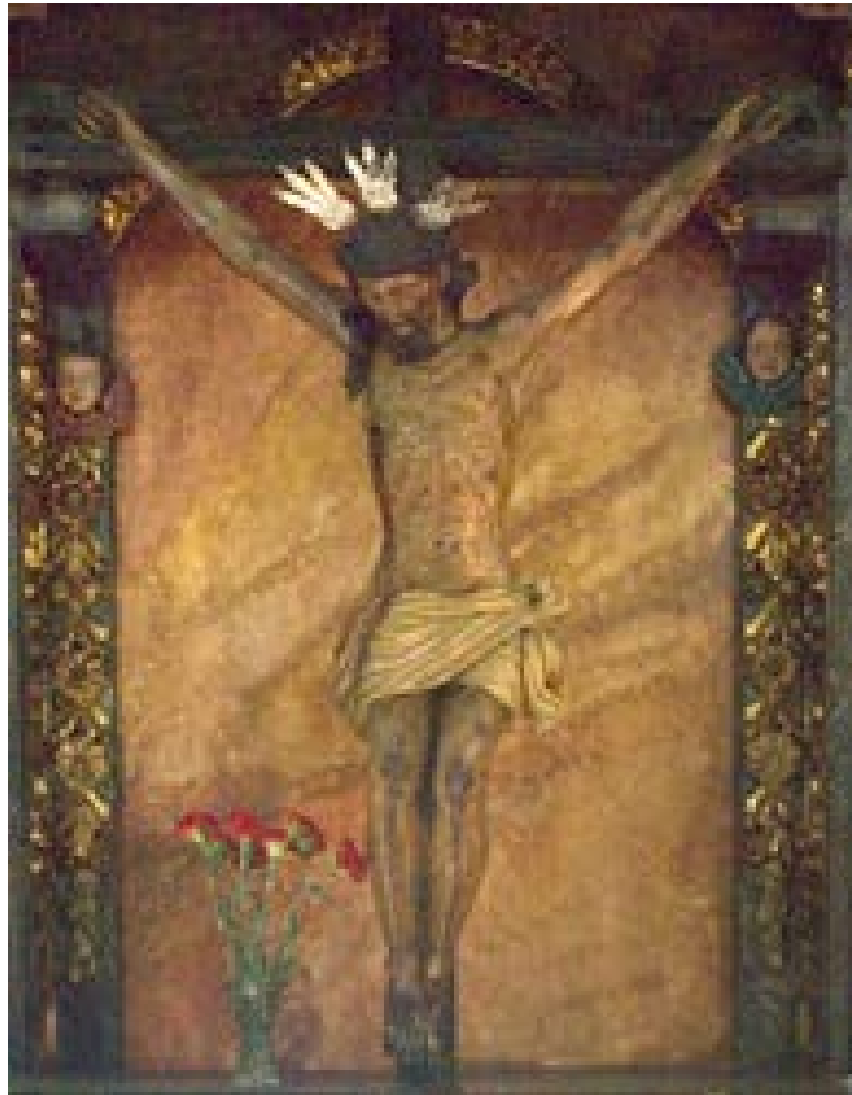
Título: Cristo de las Cadenas

Técnica/Soporte: Talla en madera policromada

Año: Siglo XVIII

Dimensiones:

N.º Inventario: 157



Autor/a: Francesco María Maggio

Título: Cristo crucificado de Jerusalén y Buen Viaje

Técnica/Soporte: Talla en madera policromada

Año: Siglo XVIII

Dimensiones: 179 x 124 x 31 cm

N.º Inventario: 159



Autor/a: Fernando Martín Rodríguez

Título: Quiebro

Técnica/Soporte: En acero

Año: 2000

Dimensiones: 86 x 140 x 50 cm

N.º Inventario: 114



Autor/a: Olegario Martín Sánchez

Título: Ofrenda

Técnica/Soporte: Fundación en bronce

Año: 2001

Dimensiones: 27 x 38 x 8 cm

N.º Inventario: 112



Autor/a: Javier Martínez Pino

Título: Likejacket 6

Técnica/Soporte: Mixta

Año: 2022

Dimensiones: 200 x 74 x 50

N.º Inventario: 1800



Autor/a: Juan Martínez Montañés

Título: Virgen de la Cinta

Técnica/Soporte: Talla en madera policromada

Año: 1616

Dimensiones: 152 x 80 x 80 cm

N.º Inventario: 156



Autor/a: Ernesto Martínez Valls

Título: Espiando horizontes

Técnica/Soporte: Fundación metálica en bronce

Año: 2011

Dimensiones: 46 x 32 x 51 cm

N.º Inventario: 113



Autor/a: Rafael Mérida

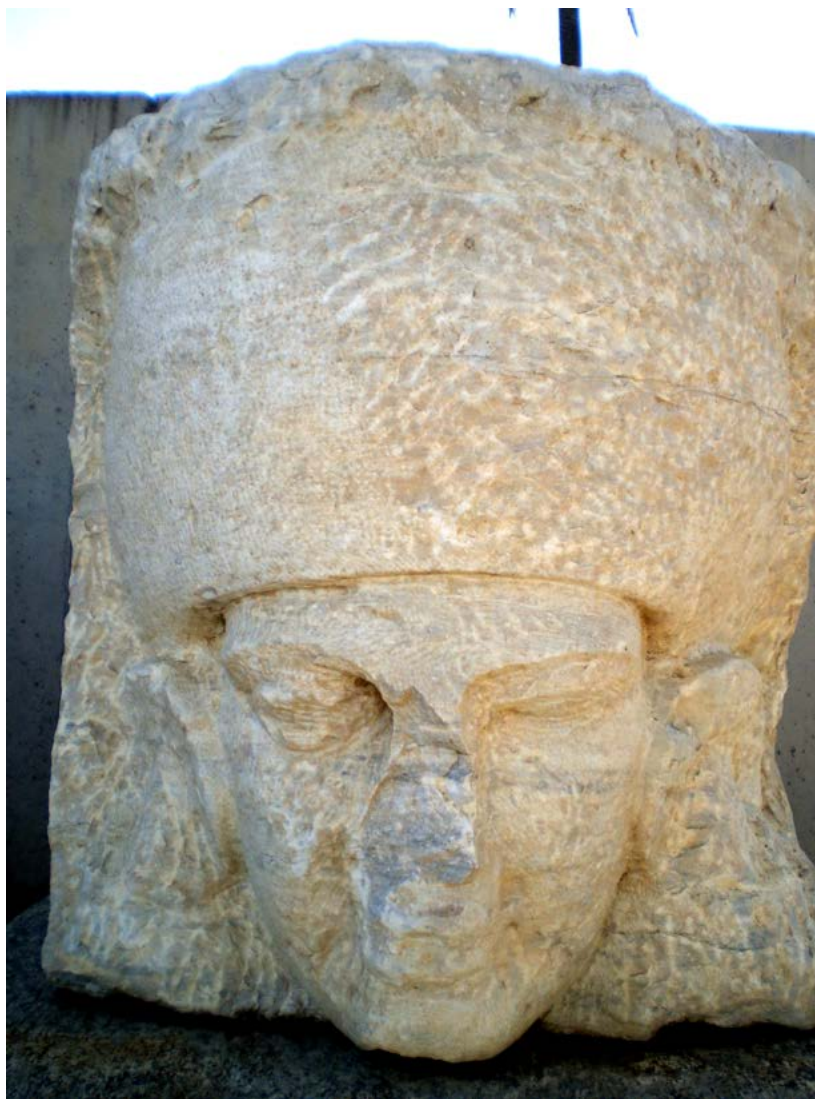
Título: Mantis

Técnica/Soporte: Acero forjado

Año: 2002

Dimensiones: 86 x 250 x 170 cm

N.º Inventario: 105



Autor/a: Carlo Nicoli

Título: Cabeza con tocado liso

Técnica/Soporte: Talla en piedra

Año: 1891

Dimensiones: 75 x 70 x 107 cm

N.º Inventario: 168



Autor/a: Carlo Nicoli

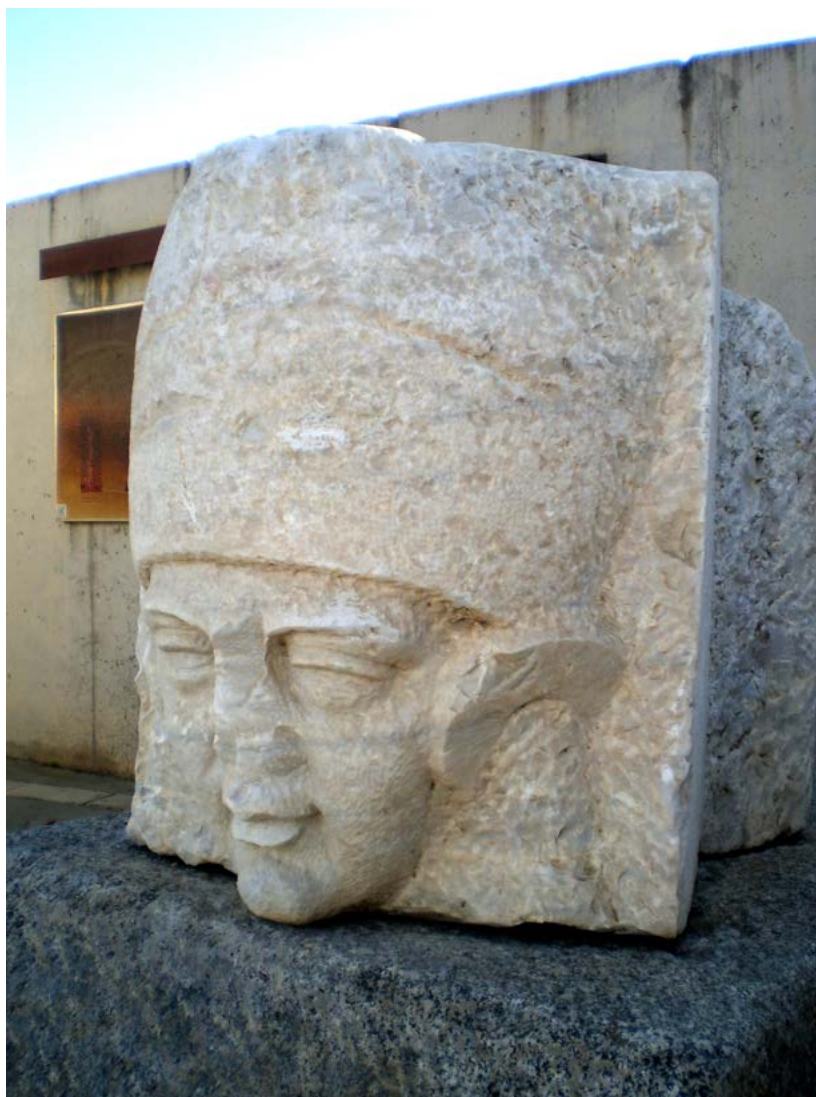
Título: Cabeza con tocado de plumas

Técnica/Soporte: Talla en piedra

Año: 1891

Dimensiones: 75 x 63 x 124 cm

N.º Inventario: 169



Autor/a: Carlo Nicoli

Título: Cabeza con tocado de pliegues

Técnica/Soporte: Talla en piedra

Año: 1891

Dimensiones: 75 x 70 x 117 cm

N.º Inventario: 170



Autor/a: Carlo Nicoli

Título: Columna conmemorativa del IV centenario del Descubrimiento de América

Técnica/Soporte: Talla en piedra

Año: 1877

Dimensiones:

N.º Inventario: 1837



Autor/a: Miguel Ortíz Berrocal

Título: Citius-Altius-Fortius

Técnica/Soporte: Metal

Año: 1992

Dimensiones: 7 x 7,5 x 4 cm

N.º Inventario: 91



Autor/a: Víctor Pulido Lancha

Título: Territorio

Técnica/Soporte: Bronce

Año: 2003

Dimensiones: 64 x 60 x 108 cm

N.º Inventario: 106



Autor/a: Enrique Ramos Guerra

Título: La violonchelista

Técnica/Soporte: Bulto redondo sobre metal

Año: 1985

Dimensiones: 19,5 x 10 x 11,5 cm

N.º Inventario: 84



Autor/a: Monika Rascó

Título: Plantas lacustres

Técnica/Soporte: Madera, hierro y poliéster

Año: 1999

Dimensiones:

N.º Inventario: 115



Autor/a: Pablo Ripollés

Título: Cave Canem

Técnica/Soporte: Fundición

Año: 1990

Dimensiones: 25,5 x 18,5 x 9 cm

N.º Inventario: 79



Autor/a: José Luis Sánchez

Título: Virgen sedente

Técnica/Soporte: Hormigón con pátina dorada

Año: 1967

Dimensiones: 118 x 45 x 40 cm

N.º Inventario: 94



Autor/a: José Luis Sánchez

Título: Crucificado

Técnica/Soporte: Metal

Año: 1967

Dimensiones: 152 x 124 cm

N.º Inventario: 95



Autor/a: José Luis Sánchez

Título: Arqueta litúrgica

Técnica/Soporte: Metal

Año: 1967

Dimensiones: 38 x 42 x 25,5 cm

N.º Inventario: 1308



Autor/a: José Luis Sánchez

Título: Frontal retablo

Técnica/Soporte: Hormigón

Año: 1967

Dimensiones: 100 x 115 x 8 cm

N.º Inventario: 1309



Autor/a: Juan Manuel Seisdedos

Título: Moldes para un Nuevo Mundo

Técnica/Soporte: Mixta

Año: 2010

Dimensiones: 200 x 340 x 200 cm

N.º Inventario: 109



Autor/a: Antonio Sosa

Título: El Angelus

Técnica/Soporte: Sobre madera y metal

Año: 1987

Dimensiones: 110 x 250 x 14 cm

N.º Inventario: 82



Autor/a: Daniel Tejero

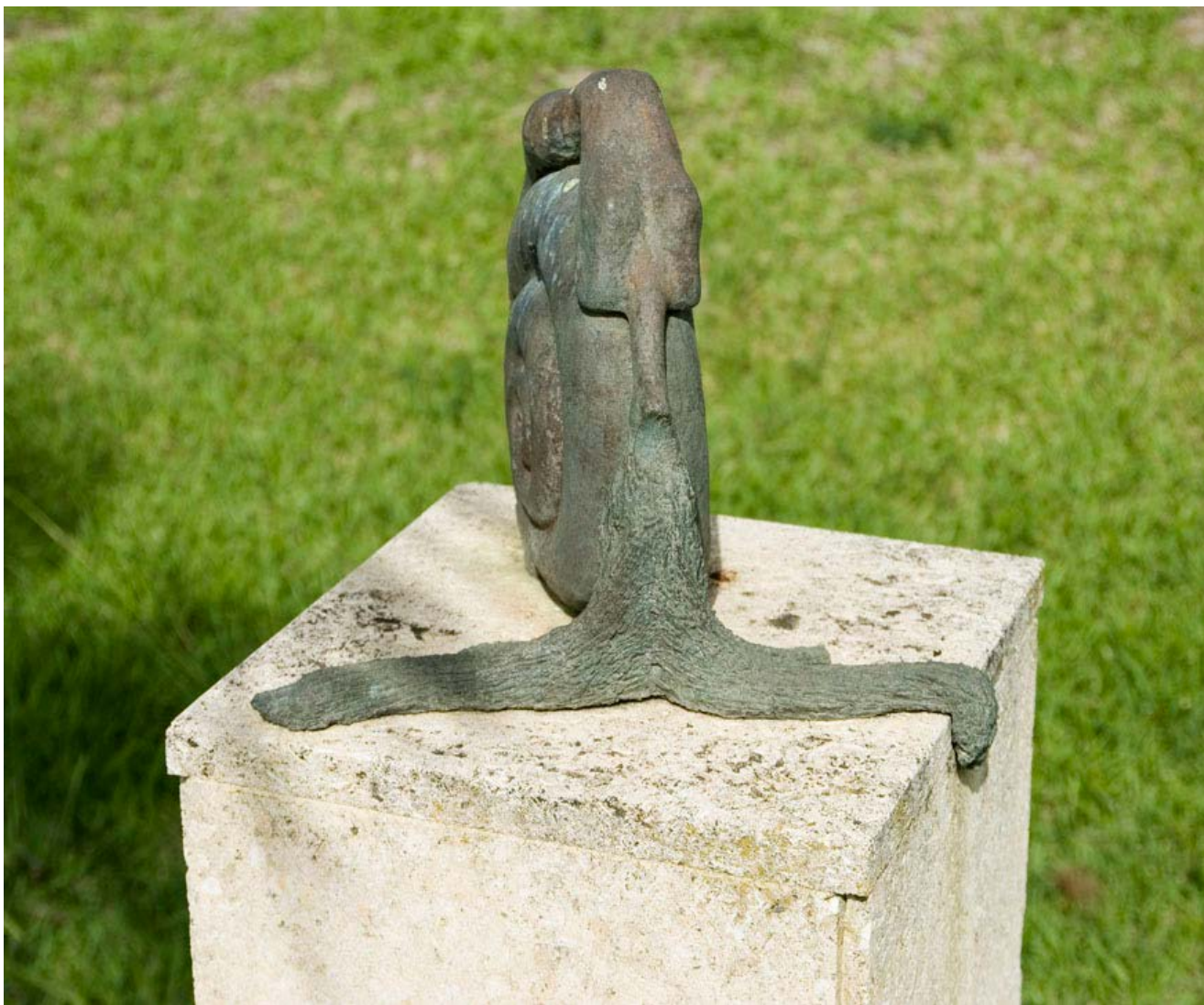
Título: Pebetero olímpico

Técnica/Soporte: Mixta en piedra y acero

Año: 1999

Dimensiones: 300 x 500 x 48 cm

N.º Inventario: 1420



Autor/a: Chata Terrades

Título: Mujer caracol

Técnica/Soporte: Fundida en bronce

Año: 2006

Dimensiones: 30 x 37 x 37 cm

N.º Inventario: 108



Autor/a: Francisco Villarán

Título: Águila culebrera

Técnica/Soporte: Fundido en acero forjado

Año: 1999

Dimensiones: 53 x 66 x 53 cm

N.º Inventario: 119



Autor/a: Cornelis Zitman

Título: Emigrantes

Técnica/Soporte: Fundición en bronce

Año: 2009

Dimensiones: 15 x 48 x 15 cm

N.º Inventario: 110



Autor/a: Maribel Zoya Cerrado

Título: Tortuga

Técnica/Soporte: Tallado en arenisca

Año: 2000

Dimensiones: 34 x 66 x 40 cm

N.º Inventario: 118