

viernes 27 de marzo de 2026

La Diputación inicia la restauración de la imagen de San Roque, copatrono de Huelva

La talla, del siglo XVI y atribuida a Juan Bautista Vázquez el Viejo, forma parte del patrimonio artístico de la institución provincial y se conserva en la Catedral de La Merced



La imagen de San Roque, copatrono de Huelva y una de las referencias históricas de la devoción en la ciudad, será objeto de un proceso de restauración impulsado por la Diputación de Huelva.

La escultura, realizada en madera policromada y atribuida al escultor Juan Bautista Vázquez el Viejo, forma parte de una de las devociones más antiguas de Huelva, documentada al menos desde finales del siglo XVI. En ese periodo, la imagen contaba con una ermita propia en la zona de la Vega Larga, en una de las salidas de la ciudad.

Con posterioridad, ya en el siglo XVII, sobre este espacio se levantaron el convento y la iglesia de La Merced, integrándose la imagen de San Roque en el retablo mayor del templo. Sin embargo, en el siglo XVIII, tras la desaparición de su cofradía y el progresivo declive de las celebraciones en su honor —que fueron perdiendo relevancia frente a las dedicadas a San Sebastián—, la imagen fue trasladada a un retablo menor de la Catedral, donde permanece en la actualidad.

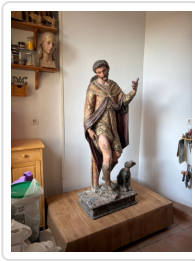
El inventario realizado en 1868, coincidiendo con la adquisición del edificio por parte de la Diputación, ya recoge la existencia de un espacio específico dedicado a San Roque, lo que confirma su presencia continuada en el templo.

El estado de conservación de la talla ha hecho necesaria una intervención que permitirá recuperar los acabados originales de su policromía, así como actuar sobre las zonas deterioradas por el paso del tiempo. La restauración está siendo realizada por la especialista Rocío Calvo Lázaro, siguiendo criterios respetuosos con la integridad histórica y artística de la obra.

Con esta actuación, la Diputación de Huelva refuerza su compromiso con la conservación del patrimonio histórico-artístico de la provincia y con la puesta en valor de elementos vinculados a su historia y sus tradiciones.



Descargar imagen



Descargar imagen