

jueves 4 de diciembre de 2025

# EL ARTE DEL BELÉN SEGÚN ANDALUCÍA

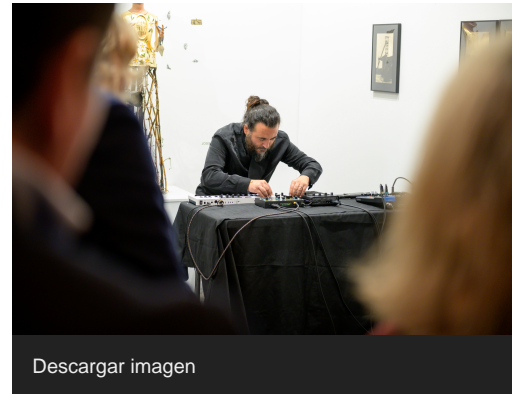
## III Edición

La Diputación de Huelva ha inaugurado en la Sala de la Provincia la tercera edición de **El Arte del Belén según Andalucía**, una muestra que reúne a diecinueve creadores procedentes de cinco provincias y que podrá visitarse hasta el próximo 7 de enero. El presidente de la institución, David Toscano, presidió el acto de apertura de una edición que este año vuelve a crecer y que sitúa al talento onubense en un lugar protagonista dentro del panorama belenista andaluz.

Comisariada por Rocío Calvo Lázaro, la exposición ha ampliado su alcance con la incorporación de obras de Córdoba y Málaga, que se suman a las ya habituales de Huelva, Sevilla y Cádiz, consolidando así un mapa artístico diverso y representativo del belenismo actual. Toscano agradeció durante su intervención “la ilusión, dedicación y maestría” de todos los participantes, subrayando que la muestra “es una evocación del espíritu navideño, de nuestra identidad cultural y de las raíces que compartimos en toda Andalucía”. El presidente destacó también que “el belén es una forma de expresar quiénes somos. Son piezas que conservan la memoria de nuestros pueblos y que siguen emocionando, generación tras generación”.

En esta edición, la Diputación ha querido dar un reconocimiento especial a los creadores onubenses, coincidiendo con la reciente constitución de la Asociación Profesional de Arte Sacro Onubense (APASO). La muestra reúne obras de referentes como Elías Rodríguez Picón, de Rociana del Condado, y Alberto Germán Franco, de Aracena, junto a las piezas de Manuel Rodríguez González, Mario Moya y los jóvenes Josema López Vidal, Guillermo Navarro Barba y Alejandro Márquez Garrido, representantes de una nueva generación que asegura la continuidad del arte sacro provincial.

El Arte del Belén según Andalucía se ha consolidado como una de las citas culturales más esperadas del calendario navideño provincial, un espacio donde conviven tradición y nuevas miradas que mantienen vivo el belenismo y lo proyectan hacia lenguajes contemporáneos. La muestra podrá visitarse en la Sala de la Provincia de la Diputación de Huelva hasta el 7 de enero.



[Descargar imagen](#)